

Collectif citoyen Sadirac - Transition



Dossier mobilités n°2 points noirs/sécurité pour tous



Parmi les axes de travail du Pacte pour la Transition à Sadirac, la question des mobilités sécurisées et des cheminements doux fait l'objet d'un atelier au sein du Collectif Sadirac Transition.

Le Collectif publie aujourd'hui son 2^{ème} dossier sur le sujet, qui sera remis à monsieur le maire et aux élus du Conseil municipal. Dans l'esprit de co-construction avec les élus, le Collectif les sollicite pour en discuter ensemble.

Objectifs : rendre les voies à un usage partagé pour les principaux quartiers de Sadirac, et non exclusivement à destination des véhicules à moteur ; le Vivre Ensemble mérite que les voies puissent être des liaisons sécurisées pour tous les usagers, habitants de Sadirac et autres utilisateurs, quel que soit le mode déplacement, en prêtant une attention particulière aux piétons.

Le 5 mai 2021

sadiractransition@gmail.com // www.sadiractransition.fr

Sommaire

7 premières fiches

- Liaison douce sécurisée entre Lorient et Le Bourg, p 3
- RD671, Lorient, p 4-5
- RD 115E8 route de Créon, Le Casse, p6-7
- RD115 route de St Caprais, carrefour Chemin de Labory au Ruzat, p 8-9
- Chemin du Menusey et accès aux arrêts de bus à Platon, p 10-11
- RD115, route de Lignan, Piron, p 12-13
- RD115E8, route de Créon, Boutin, p 14

Sadirac Transition/Contribution co-construction mobilités/

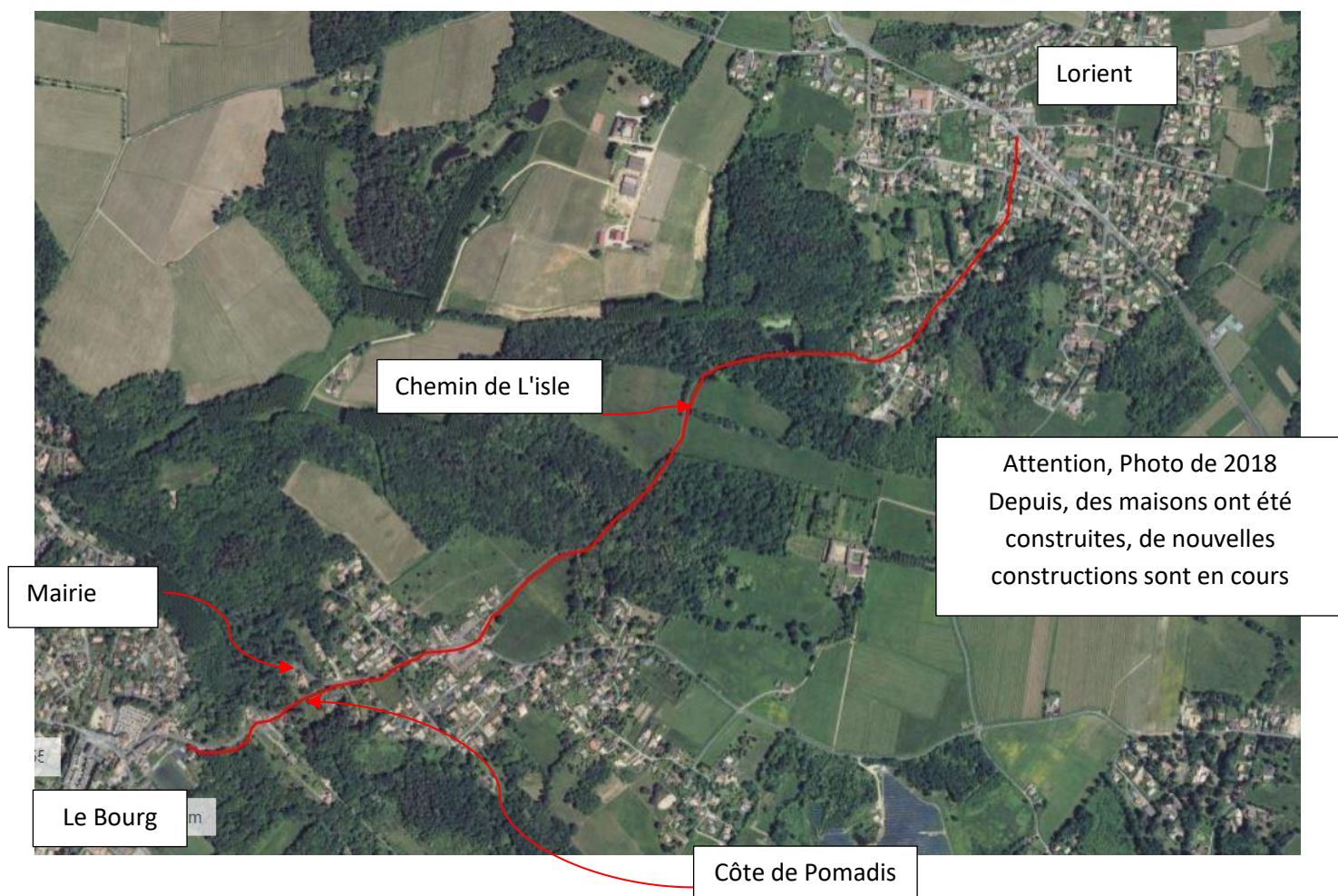
Liaison douce Lorient-Le Bourg//Aménagement environnement mairie

Il n'y a pas d'itinéraire sécurisé pour permettre une liaison alternative aux véhicules entre Lorient et le Bourg.

Le plus court chemin pour l'aménager paraît être le Chemin de L'Isle, puis la route de Créon, puis la Côte de Pomadis qui aboutit à la Route de Créon après le virage du parc de la mairie. Cette fiche complète la fiche relative au Casse (itinéraire sécurisé pour piétons entre Le Casse et le Bourg).

Nous proposons de :

- aménager le Chemin de L'isle pour une circulation à pied et à vélo sécurisée
- réserver la Côte de Pomadis aux piétons et vélos à pied
- aménager l'environnement de la mairie en valorisant son utilisation comme zone calme, arborée, de rencontre, de partage
- sécuriser ses accès par les piétons
- rendre la circulation apaisée sur la Route de Créon autour de la mairie (zone 30)



Lorient/RD671

Points noirs :

L'installation d'un équipement marquant l'entrée de Lorient des deux côtés, et la mise en place d'un long plateau traversant avec limitation de la vitesse à 30 ont amélioré la situation. Mais en amont du plateau traversant à 30, notamment côté CMO la vitesse reste très excessive. Par exemple l'accès à la RD671 depuis le lotissement des Faures est difficile. Par ailleurs il n'y a pas de cheminement piéton sécurisé entre le début des maisons et le carrefour avec la route de Camarsac, qui permettrait d'accéder aux trottoirs et à l'ensemble des services. C'est le cas aussi pour d'autres voies adjacentes.

Contexte :

- RD 671, très fréquentée, axe de transit important, deuxième cœur de Sadirac, avec des commerces, une école, une crèche et de nombreuses familles
- accroissement des constructions avec installation de nouvelles familles avec jeunes enfants
- les VTM, voitures, camionnettes, camions et motos en transit demeurent les usagers dominants
- besoin d'un usage partagé où la protection des résidents, piétons, cyclistes, conducteurs habitant Lorient devient une priorité marquée
- l'entrée de Lorient des deux côtés mérite un aménagement complémentaire pour contraindre à diminuer la vitesse : la localisation des radars pédagogiques 50 n'est pas pertinente pour les rendre efficaces. La zone 30 mériterait d'être étendue.

RD671/Entrée/sortie
Lorient Carrefour
Route de Lignan

Ecole, crèche, jeux

Cœur de Lorient : village dont il faut davantage marquer que les habitants sont prioritaires avec des accès sécurisés et des mobilités douces aux différents services dont arrêts de Bus 404 et 407, aire de covoiturage, commerces

NB photo de 2018; depuis, de nouvelles maisons ont été édifiées, dont l'accès se fait directement ou indirectement par la RD671

Entrée/sortie
lotissement Les Faures

Plateau traversant
zone 30

Carrefour route de
Camarsac/Laurent
Videau

RD671/Entrée/sortie
Lorient Côté Créon

Propositions pour RD671 à Lorient :

- marquer de façon plus étendue l'usage partagé de la voie et de ses accès par des habitants à pied, à vélo, en voiture : oser une zone partagée 20?.
- étendre la zone 30 en amont du plateau traversant,
- rappeler aux deux entrées de Lorient par des panneaux explicites bien visibles que la vitesse est limitée à 50 puis à 30
- pour les piétons, organiser des allées de cheminement doux en amont des croisements bien signalées et entretenues, et dans les voies d'accès au centre de Lorient

Entrée de Lorient en provenance de Créon



Entrée de Lorient depuis Créon.
Le panneau est trop en retrait. Il n'y a pas de panneau ni de radar pédagogique pour attirer l'attention. La vitesse constatée est excessive.



Entrée de Lorient depuis Créon. Voyez-vous le radar pédagogique 50, juste avant le carrefour de Camarsac? Sur la droite, en retrait, il est invisible et trop tardif.

NB tout de suite après le carrefour, début de la zone 30...

Zone 30 à étendre.

Radar pédagogique 50 à localiser plus en amont du carrefour.

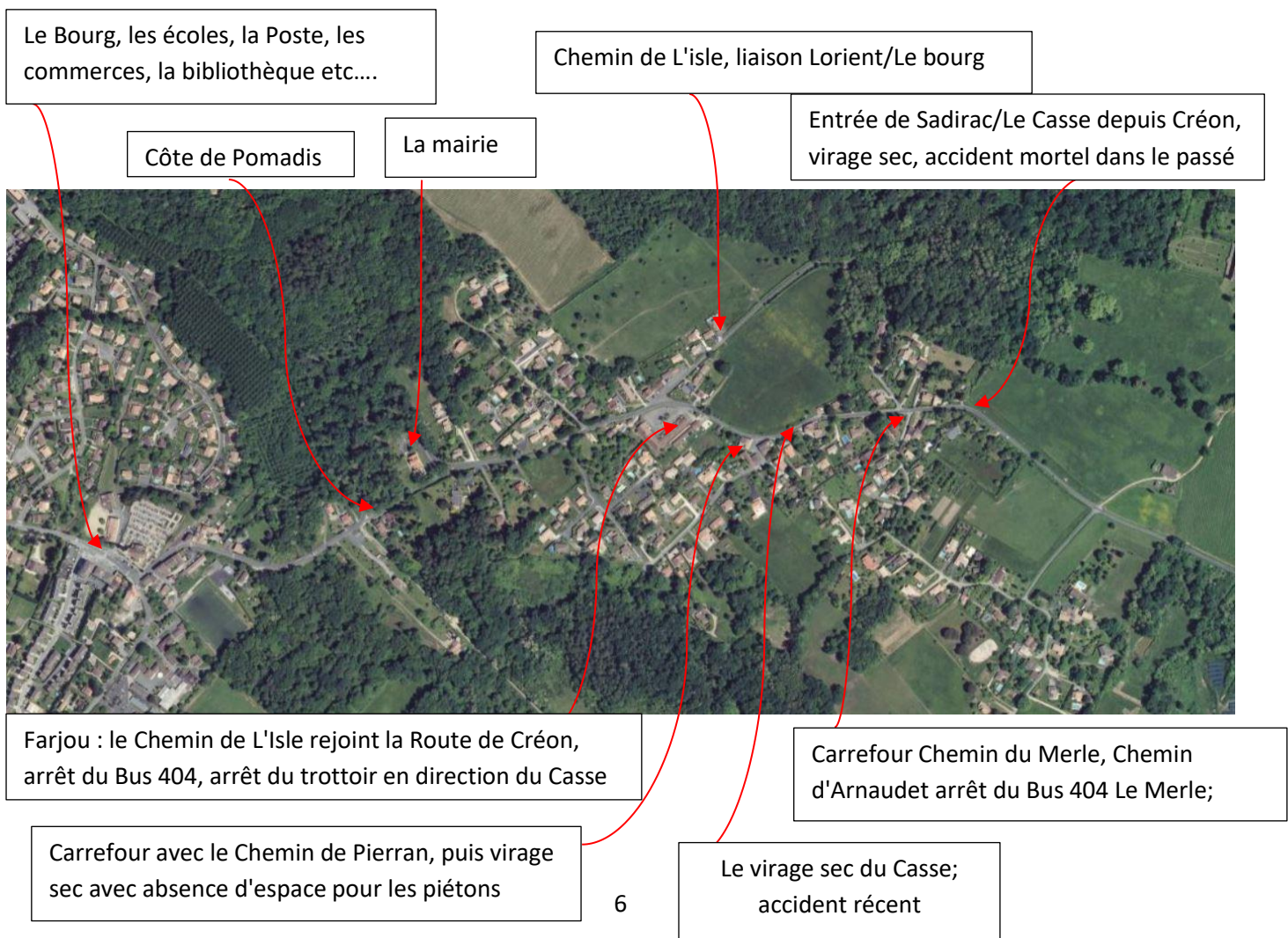
RD115E8/Route de Créon/Le Casse

Points noirs :

Entre les deux panneaux "le Casse, commune de Sadirac", sortie de Sadirac vers Créon, entrée de Sadirac depuis Créon, il y a : vitesse excessive, 2 virages dangereux, absence d'espace de cheminement pour les piétons.

Contexte :

- il y a de plus en plus de maisons avec des familles, riveraines de la Route de Créon ou des voies adjacentes (Chemin de Pierran, Chemin du Merle, Chemin d'Arnaudet) et des projets de constructions en cours
- deux virages dangereux encadrent une courte ligne droite comportant un creux (descente suivie d'une montée dans les deux sens) : la descente paraît encourager la plupart des automobilistes à accélérer, dans les 2 sens
- il y a l'arrêt du Bus 404 (de part et d'autre du carrefour Chemin du Merle/Chemin d'Arnaudet) utilisé en particulier par les jeunes collégiens et lycéens.
- il y a un radar pédagogique/50 en entrant depuis Créon, après le Chemin d'Arnaudet : inefficace, les véhicules le voient après le premier virage et les vitesses constatées sont largement supérieures à 50, souvent supérieures à 60; les véhicules ne ralentissent même pas
- entre les deux panneaux Sadirac/Le Casse il y a absence de cheminement doux sécurisé pour les piétons : accès aux arrêts de bus, accès à la mairie et au Bourg : les familles font le trajet à pied la peur au ventre



Propositions :

- organiser la baisse de la vitesse entre les deux panneaux Le Casse, commune de Sadirac (entrée et sortie), limites de vitesse, obstacles
- investir dans l'aménagement d'un cheminement piéton
- aménager la liaison douce vers le Bourg en réservant la Côte Pomadis à l'usage des piétons et des cyclistes à pied (hormis accès aux riverains (cf fiche liaison douce Lorient-Le Bourg)
- sécuriser les accès au Bus 404

Remarques : cette question a déjà fait l'objet de plusieurs demandes des riverains et d'un groupe de travail avec l'ancienne municipalité.

Points noirs :

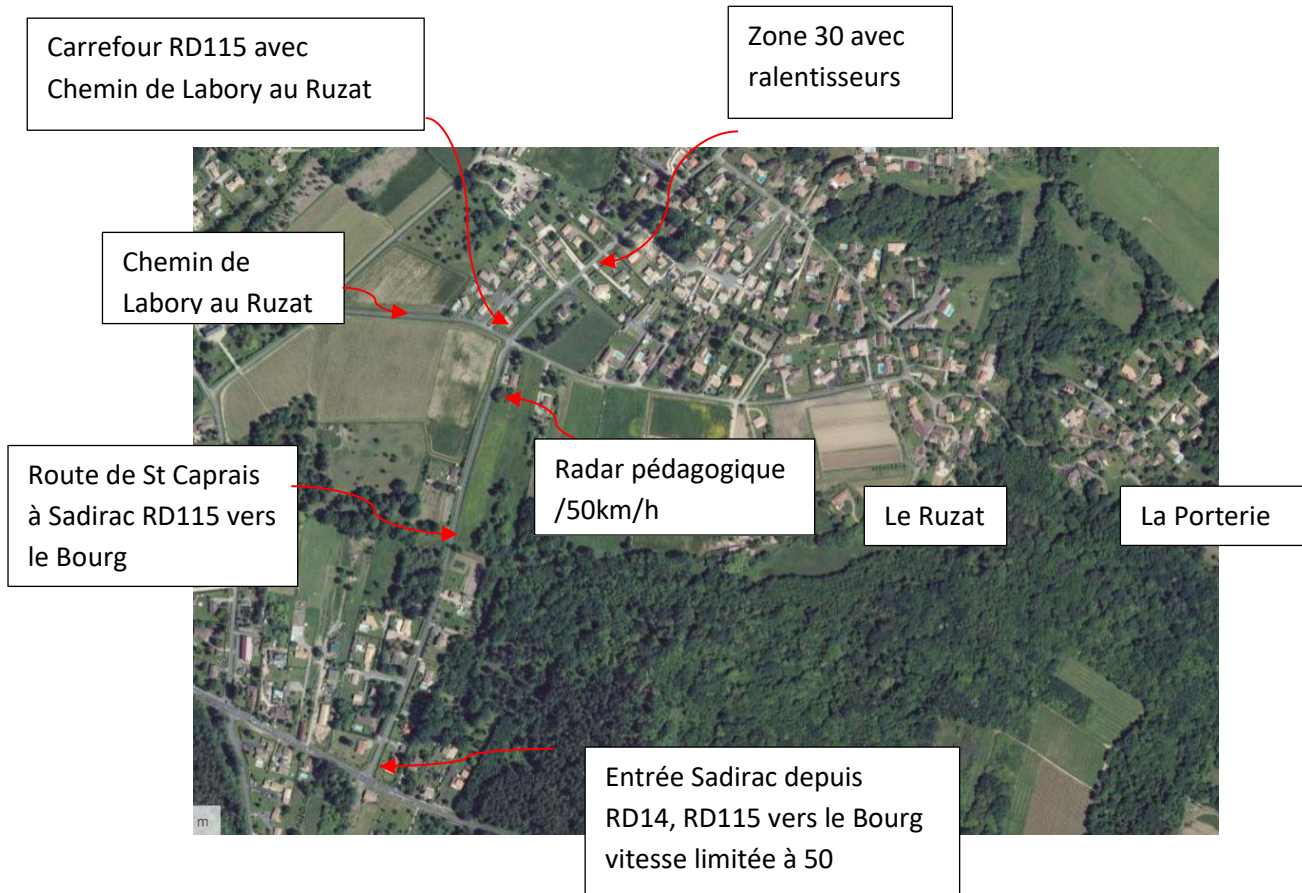
Carrefour entre La route de St Caprais à Sadirac, RD115, le Chemin de Labory au Ruzat : très mauvaise visibilité pour les usagers venant du Chemin de Labory au Ruzat, ce depuis la construction d'une clôture opaque d'environ 1m80 de haut le long de la parcelle 295

Contexte :

- Route de St Caprais à Sadirac, très fréquentée, par les habitants et comme voie de transit
- longue ligne droite depuis la RD14 : limitation de vitesse à 50 peu respectée
- radar pédagogique en entrant dans le carrefour, ne suffit pas
- 2 miroirs face au Chemin venant du Ruzat : ne suffisent pas; distances trompeuses et miroirs embués l'hiver
- manque de visibilité accru par la situation en haut de côte et dans un virage
- le carrefour concerne les voies adjacentes suivantes où habitent de nombreuses familles : Chemin de Labory au Ruzat, Chemin du Rez de Ruzat, Chemin du Hameau du Ruzat et Chemin de la Porterie, ces deux dernières étant des impasses

Et

- absence d'itinéraire piéton/vélo sécurisé sur la route de St Caprais



Propositions pour Carrefour Chemin de Labory au Ruzat/Route de St Caprais :

étudier les scénarios qui combindraient ralentissement et passage piéton/vélo sécurisé, zone 30, écluses, ralentisseurs...

Remarques : deux réunions avec les habitants ont été réalisées avec l'ancienne municipalité. La première pour recueillir les souhaits des résidents, la deuxième après avoir fait le point avec les services du Département. Voici les propositions que ces derniers ont accompagnées d'un commentaire.

1e solution : le feu « récompense », cette solution nécessite l'accord du ministère de l'intérieur, donc délai de 2 ans et c'est la solution la plus coûteuse (donc peu de chance d'être acceptée par le département)

2e solution : le plateau surélevé à 30km/h : également cher mais serait possible d'ici la fin 2020

3e solution (2 options) : 1e option = écluse à 50m : investissement rapide et peu coûteuse ou 2e option = double écluse : meilleure solution pour sécurité mais délai 6 mois car nécessite la signature d'une convention avec le département

4e solution : le coussin rouge berlinois

5e solution : le plateau sur-élevé très long

Le souhait initial des résidents présents à la première réunion était le "feu récompense". Suite à la réponse du département, le système de double écluse a été majoritairement choisi par les participants à la deuxième réunion.

Points noirs :

Le Chemin du Menusey qui relie plusieurs quartiers de Sadirac au Bourg présente plusieurs points noirs : le mauvais état de la chaussée et des bas-côtés, l'étroitesse de la route rendent le croisement de deux véhicules très difficile voire dangereux ; l'usage par les piétons et cyclistes est parfois périlleux, alors que c'est le seul itinéraire pour rejoindre le Bourg et ses services, et un itinéraire emprunté par les jeunes qui vont rejoindre les arrêts de Bus du Bourg ou de Platon (liaisons vers les lycées)

Contexte :

Chemin du Menusey

- il y a de plus en plus de maisons avec des familles et des constructions en cours
- la voie est de plus en plus empruntée par les automobilistes et des camions pour rejoindre leur domicile mais aussi d'autres quartiers de Sadirac
- il y a 3 ralentisseurs et une zone 30 sur une portion
- il n'y a aucun trottoir hormis ceux du lotissement Grand-Pierre
- la voie est inégalement étroite et parfois très encaissée
- le panneau annonçant *Le Menusey, commune de Sadirac*, côté Chemin de Labory au Ruzat, donc zone 50, est mal placé, et la vitesse 50 non adaptée à la configuration des lieux
- comme dans d'autres endroits de Sadirac, la succession de portions en zone 30 et fin de zone 30 est peu cohérente
- l'utilisation par les piétons, avec ou sans poussette, et des cyclistes se fait "la peur au ventre"

Arrêt de Bus Platon

Les Bus sur la RD14 sont beaucoup utilisés notamment par les lycéens.

Certains parents les amènent et viennent les chercher : il n'y a pas de zone sécurisée pour la traversée piétonne de chaussée ni pour le parking des vélos ou les véhicules. Quant aux piétons, ils n'ont pas d'itinéraire aménagé pour circuler vers les différents quartiers.



Propositions :

- renforcer la baisse de la vitesse en avançant le panneau *Menusey, commune de Sadirac* côté Chemin de Labory et en mettant à partir de là le Chemin du Menusey en zone 30 jusqu'au bout

- investir dans l'aménagement d'un cheminement piéton sécurisé : busage fossés, écluses pour les portions trop étroites ou autres...

Par ailleurs et dans le même esprit :

- investir dans un chemin piéton sécurisé de l'arrêt de Bus Platon aux différents quartiers desservis par cet arrêt

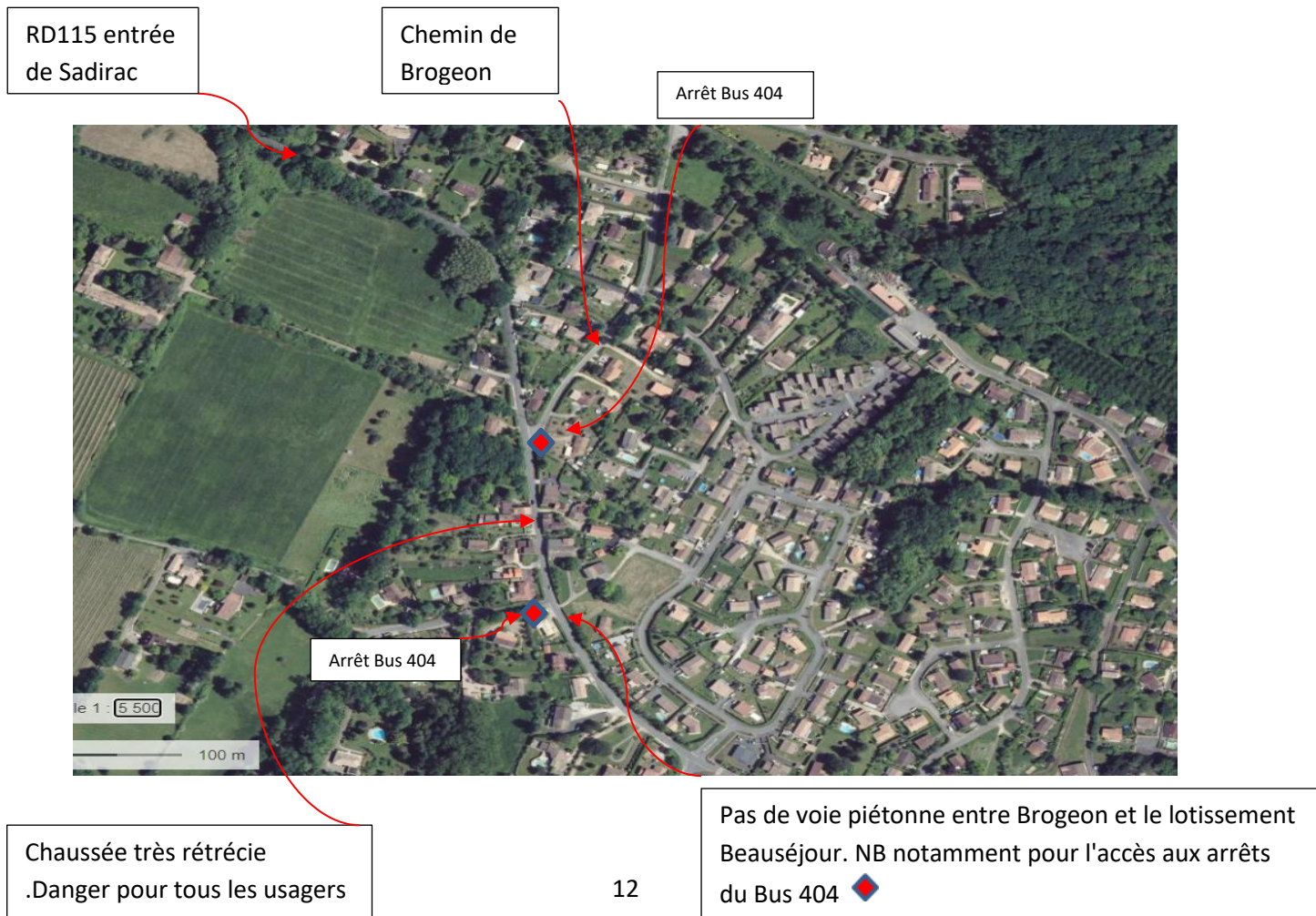
- investir dans l'aménagement à proximité de l'arrêt de Bus de Platon d'un parking pour accueillir les vélos (arceaux) et les véhicules en attente (parents des lycéens qui utilisent le Bus), sécuriser la traversée de la RD 14 à ce niveau

Points noirs :

Malgré l'amélioration apportée par les deux séries de coussins avec un radar pédagogique, encadrant le carrefour avec le Chemin de Brogeon, et l'installation d'un Stop obligeant les véhicules et deux roues à laisser la priorité au Chemin de Piron à Jean D'Arnaud, les riverains et autres usagers à pied ou à bicyclette sont en danger dans cette petite partie de la RD115.

Contexte :

- Il y a une petite portion de route très resserrée entre les maisons des riverains, avec une sortie d'impasse (l'ancien Hameau du Piron)
- Il y a 1 arrêt de Bus 404 utilisé notamment par les jeunes (Collège, Lycées)
- Il y a un radar pédagogique à l'entrée de Sadirac, avant le premier coussin ralentisseur, et le croisement du Chemin de Brogeon
- Il y a un deuxième coussin après le croisement avec Brogeon
- le chemin le Chemin de Brogeon n'est pas prioritaire. Il y a un miroir pour faciliter l'accès depuis Brogeon à la RD 115 mais la visibilité est mauvaise
- la zone 30 ne va pas du radar pédagogique au Stop, car il y a un panneau "fin de zone 30" entre le deuxième coussin et le Stop!!!
- les habitants de l'impasse n'ont aucune visibilité pour accéder à la RD115
- Il y a absence, dans cette portion de route, de cheminements doux sécurisés vers le Bourg : les enfants et jeunes, les familles qui empruntent à pied cette portion, pour atteindre les arrêts de Bus, ou pour aller au Centre Bourg, le font la peur au ventre



Propositions pour Piron : étudier les scénarios qui combindraient ralentissement et passage piéton sécurisé pour l'accès aux arrêts du Bus 404 et pour un itinéraire doux vers le Bourg

- zone 30 plus longue?

- écluse? Simple ou double?

- nouveau Stop sur la RD115 avec priorité pour le Chemin de Brogeon?

- installation d'un miroir face à l'impasse pour sécuriser la sortie des véhicules

- itinéraire piéton sécurisé

Sadirac Transition/Contribution co-construction mobilités/

Route de Créon à Sadirac/RD115E8/Boutin : Points noirs et besoins

Points noirs :

Malgré l'installation de panneaux indiquant une zone habitée avec la limitation de vitesse à 50, *Boutin, commune de Sadirac*, beaucoup de véhicules roulent à une vitesse bien supérieure.

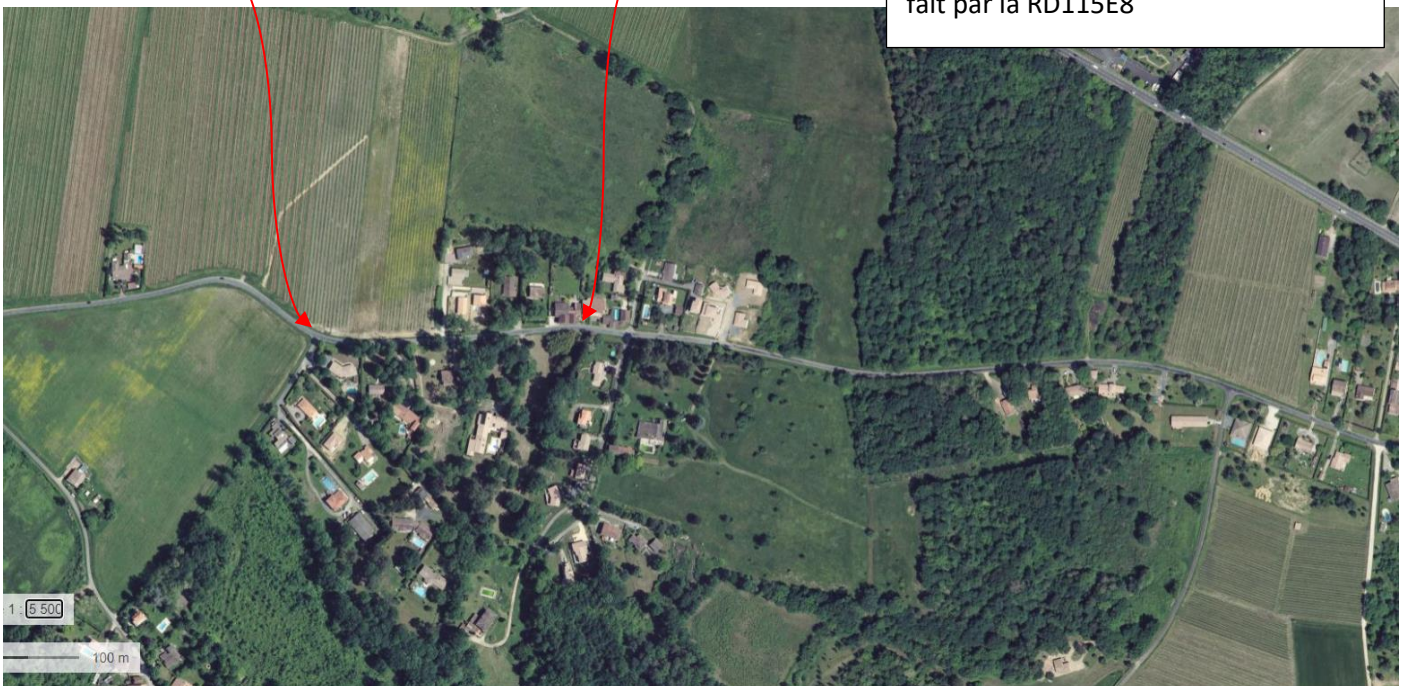
Contexte :

- Route de Créon, fréquentée par les habitants et voie de transit
- rétrécissement, avec un creux
- construction de nombreuses maisons, installation de familles
- croisement avec deux voies et des chemins de sorties de véhicules
- absence d'itinéraire piéton sécurisé

RD115 E8, route de Créon
D115 lieu-dit Boutin

Chaussée rétrécie et creux

NB photo de 2018, plusieurs maisons
ont été édifiées depuis, dont l'accès se
fait par la RD115E8



Propositions pour Boutin : étudier les scénarios qui combindraient ralentissement et passage piéton sécurisé, zone 30? Ecluse?

Collectif citoyen Sadirac - Transition

sadiractransition@gmail.com

www.sadiractransition.fr